



# **Проект „Транс-гранично опазване на малък корморан и белоока потапница в ключови места от Румъния и България”**

**LIFE07 NAT/RO/000681**

**Осъществява се със съдействието на програма LIFE на Европейския съюз**

## **Възстановяване на речни течения**

**Иван Христов WWF –България**  
**Стоян Михов WWF –България**

# Възстановяване на река Русенски Лом

**„Повече място за реките – повече сигурност за хората”**

## Къде е проблемът?

В миналото коритата на нашите реки са били коригирани в долните им течения. Това се е правело, за да се избегнат разливите при високи води и да се предпазят от наводнение крайречните земи. Някои реки дори са изместени и по тяхното течение са изградени защитни диги.

Но наред с ползите, в много случаи тази човешка намеса е довела до негативни ефекти:

- стесняване и скъсяване на речните корита
- ускоряване на течението
- по-бърза и по-висока приливна вълна
- усилване и пренасяне на проблема по-надолу по течението
- опасност за населените места
- ерозия
- загуба на биоразнообразие

## Случаят „Русенски Лом”

Река Русенски Лом при село Иваново също е коригирана. Дигата тук ограничава водата и често при пълноводие островът и част от асфалтовия път се заливат. Когато водата прелее и мине над дигата, тя няма как да се върне обратно в реката. При наводнението през 2006 г. мостът и беседките при острова за пореден път са отнесени. Дигата частично се скъсва на три места и прелива. Наводнените земи остават под вода повече от година.

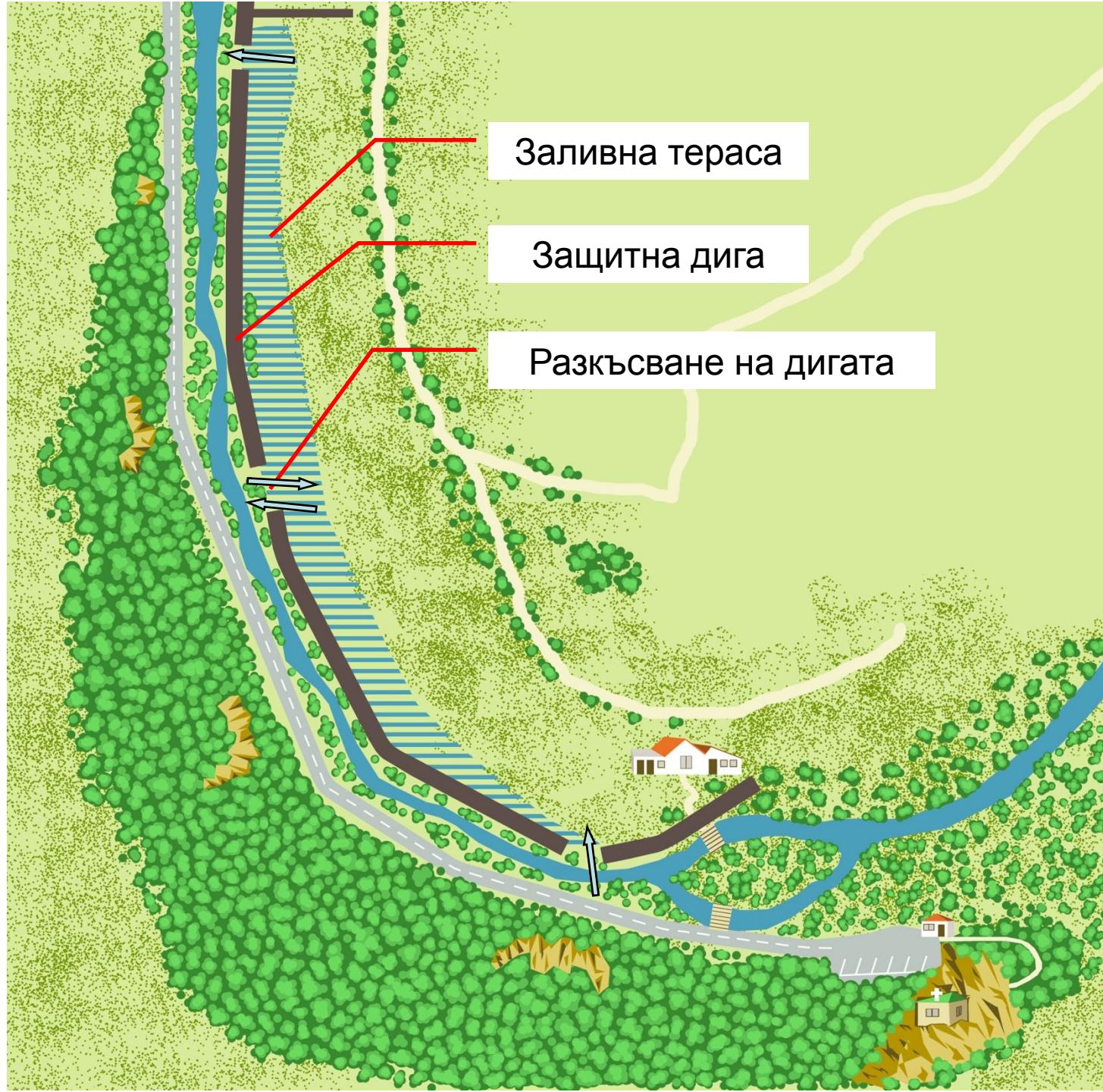
## Решение от природата

В случая с река Русенски Лом, водата сама подсказва решението на проблема. Следвайки принципа „Повече място за реките – повече сигурност за хората“, дигата е доразкъсана на три места. Благодарение на това, днес при високи води реката може да се разлее, успокои и скоро след това да се върне в коритото си без да оставя наводнени земи.

Този подход едновременно защитава ценната инфраструктура и помага за опазване на природата. Възстановените крайречни гори и пасища в парка сега имат по-голяма стопанска стойност и в същото време са по-ценно място за застрашени видове като черния щъркел.

Това е първият пример у нас за прилагането на утвърдили се още в средата на 20-ти век принцип „Повече място за реките – повече сигурност за хората“.

Възстановяването на реката е част от проект, изпълняван от “Клуб приятели на НП Русенски Лом” и WWF, с подкрепата на Министерство на културата на Република България и финансиран от WWF Германия и Deutsche Bundesstiftung Umwelt (DBU)



Заливна тераса

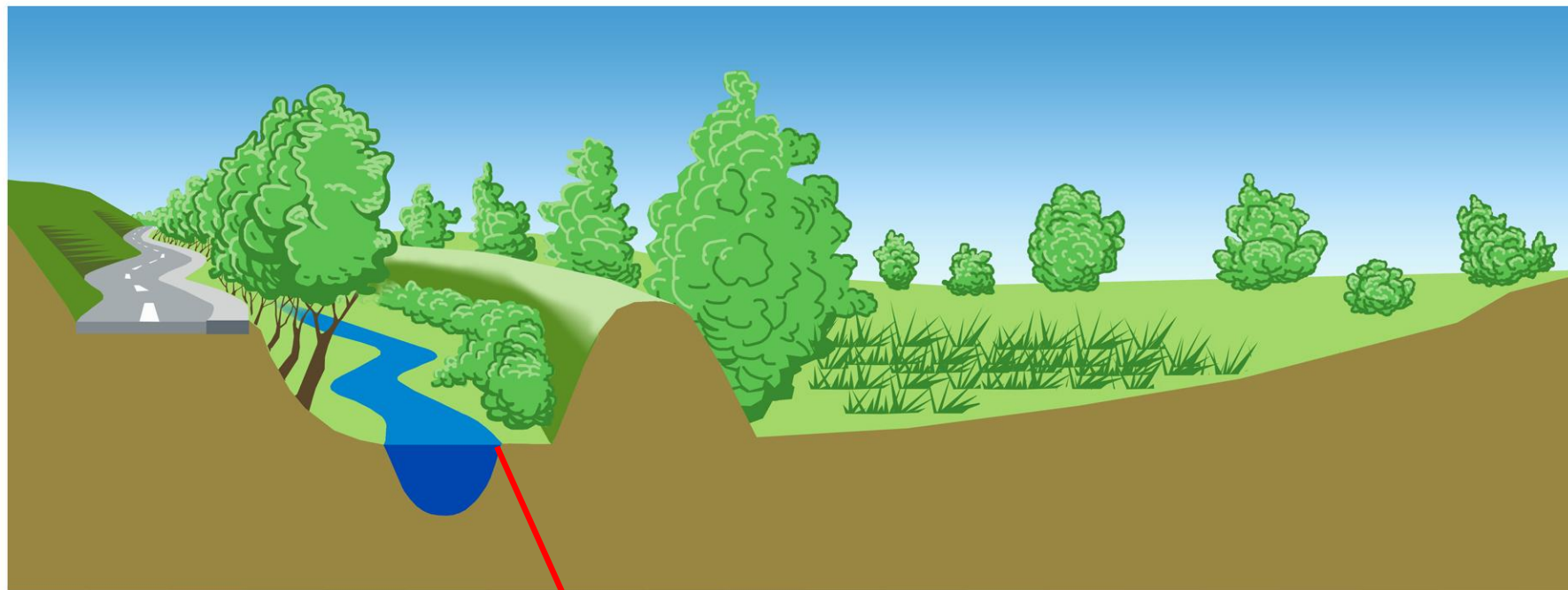
Защитна дига

Разкъсване на дигата





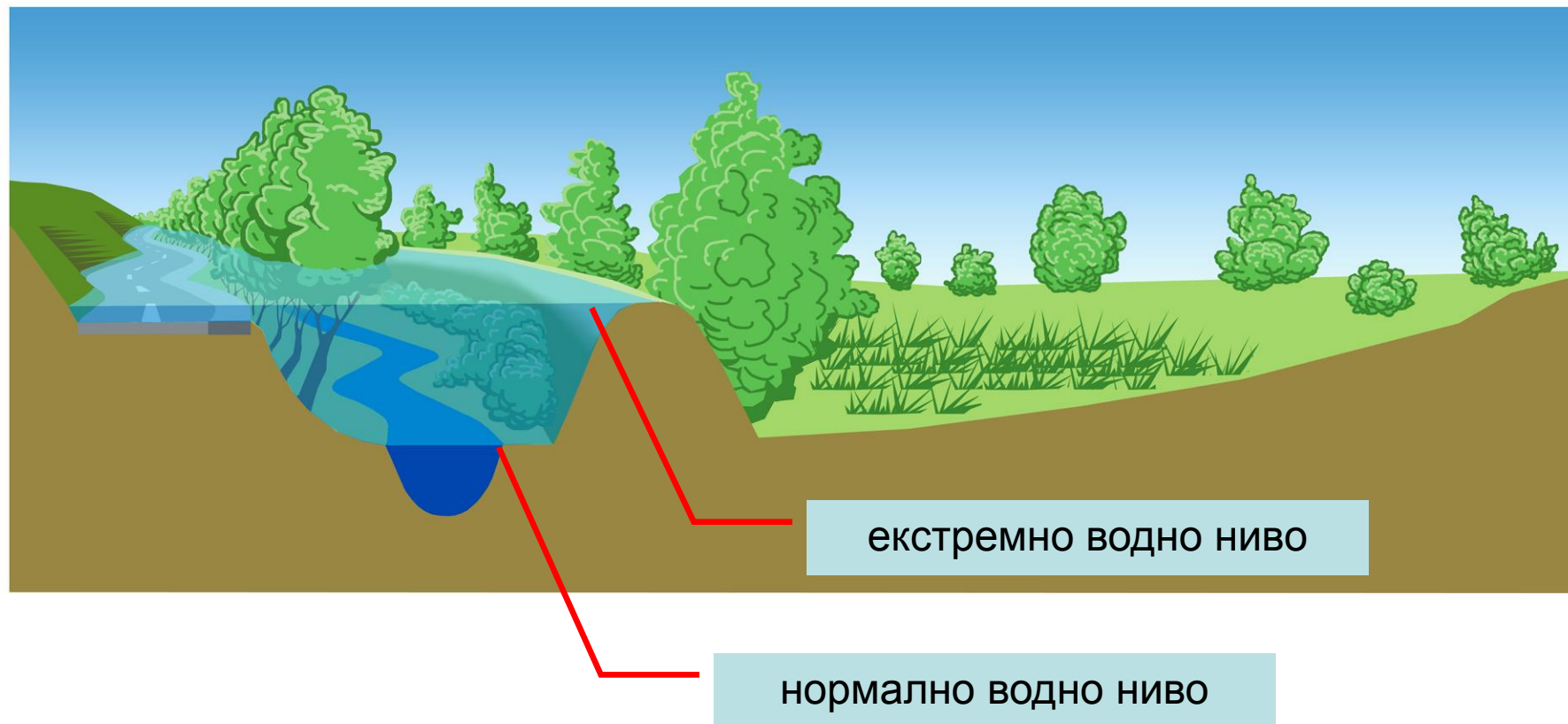
## р. Русенски Лом – нормално водно ниво



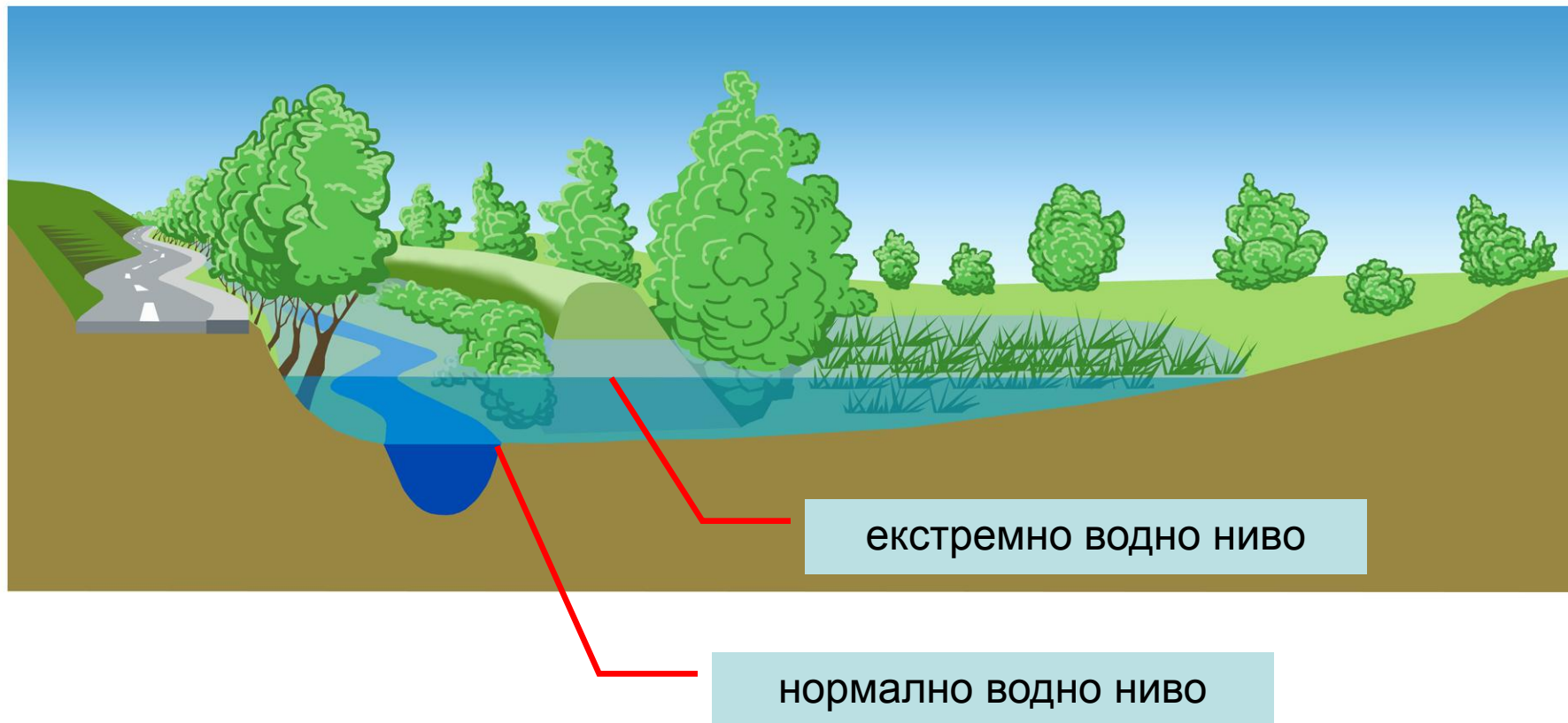
нормално водно ниво



## р. Русенски Лом – екстремно водно ниво преди



# р. Русенски Лом – екстремно водно ниво сега

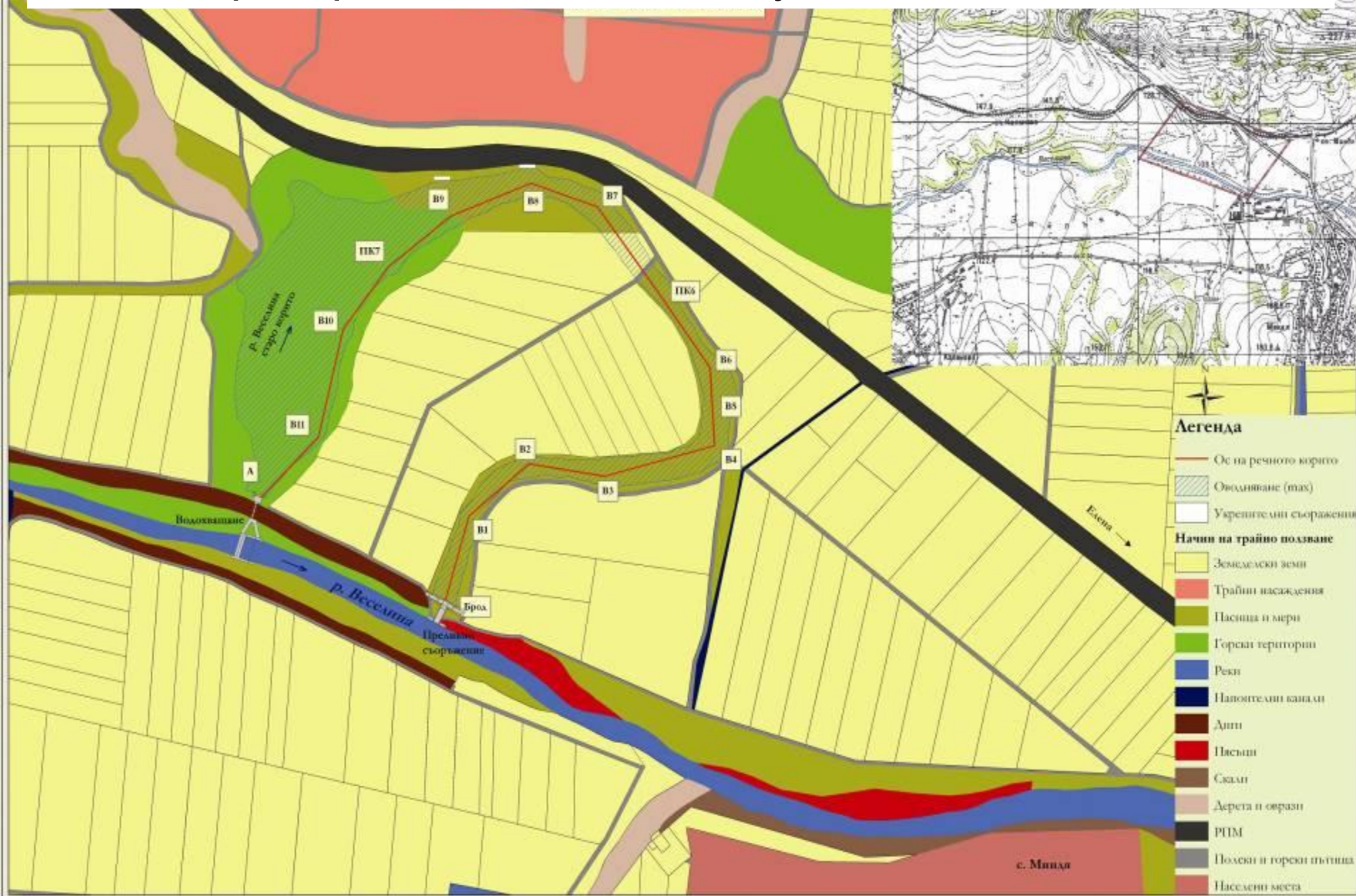


# Интегрирано възстановяване на старото корито на река Веселина в участъка между селата Къпиново и Миндя

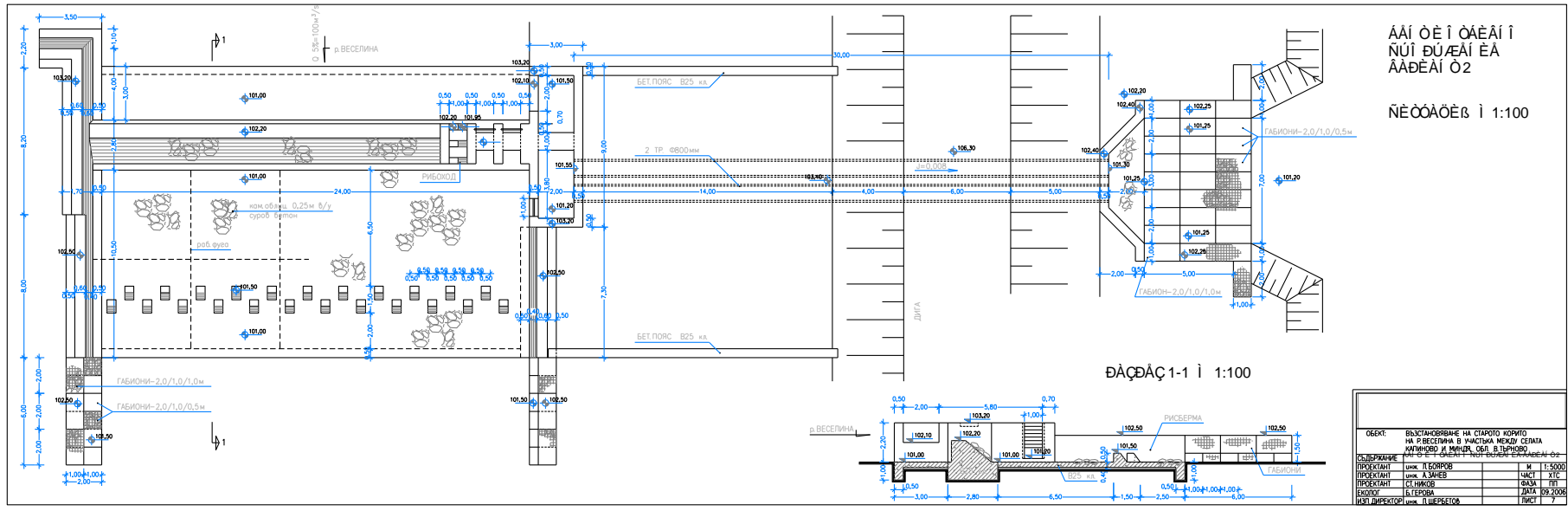
- Целта на проекта е чрез провеждане на редица технически, санитарно-хигиенни, екологични и лесоустройствени мероприятия да се постигне възстановяване на екологичното равновесие в изолираното старо корито на реката и на меандъра. и по-конкретно:
- Създаване на допълнителни и подобряване на съществуващите условия за развитие на флората и фауната;
- Оптимизиране нивото на подпочвените води и намаляване въздействието на засушаването и наводненията върху земеделските площи и речната тераса;
- Провеждане на технически мероприятия за намаляване на ерозията;
- Повишаване на самопречиствателната способност на водното течение в изолираното старо корито на реката;
- Опазване и възстановяване на биологичното разнообразие в изолираното старо корито и меандъра;
- Създаване на благоприятни условия за развитие на отдиха и туризма в района.



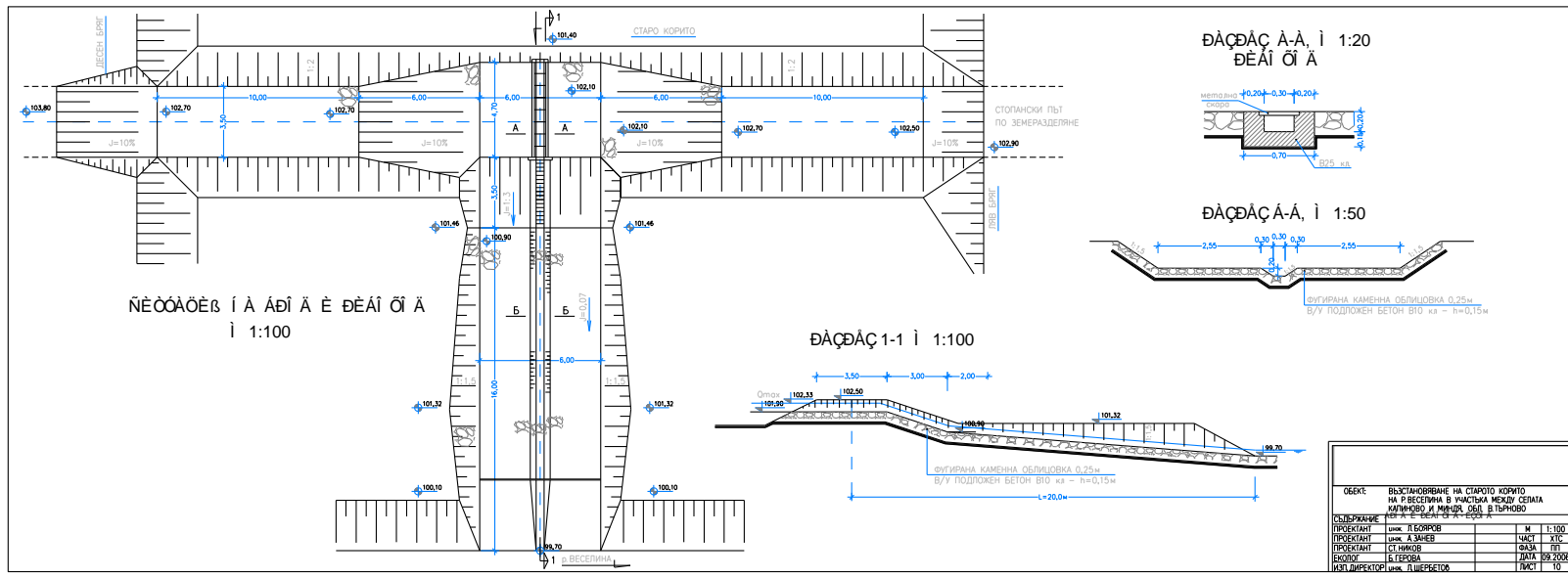
# Меандър на река Веселина между с. Миндя и с. Къпиново



# Входно съоръжение



# Изходно съоръжение











# Интегрирано възстановяване на пилотен участък от долното течение на река Вит

**Цел на проекта:** Повишаване степента на сигурност при наводнения и подобряване състоянието на крайречните екосистеми.

- Подцели:
- Намаляване на ефекта от високата вълна при наводнения чрез осигуряването на допълнителни ретензионни обеми в старите корита.
- Оптимизиране нивото на подпочвените води и намаляване въздействието на сушите и наводненията върху земеделските площи в речните тераси.
- Повишаване на контрола върху речната ерозия
- Създаване на допълнителни и подобряване на съществуващите местообитания за рибите
- Повишаване на самопречиствателната способност на реките и намаляване на дифузното натоварване с биогенни от селскостопанските територии
- Опазване и възстановяване на биологичното разнообразие в крайречните екосистеми
- Подпомагане развитието на отдих и туризъм.















# р. Вит - стари корита, община Гулянци



M 1: 50 000

0 445 890 1 780 2 670 3 560  
Meters





# 5 - старо корито с. Крета

